

Mobilkran • Mobile Crane LTM 1220-5.2

Grue mobile • Autogrù
Grúa móvil • Мобильный кран

Technische Daten • Technical Data
Caractéristiques techniques • Dati tecnici
Datos técnicos • Технические данные

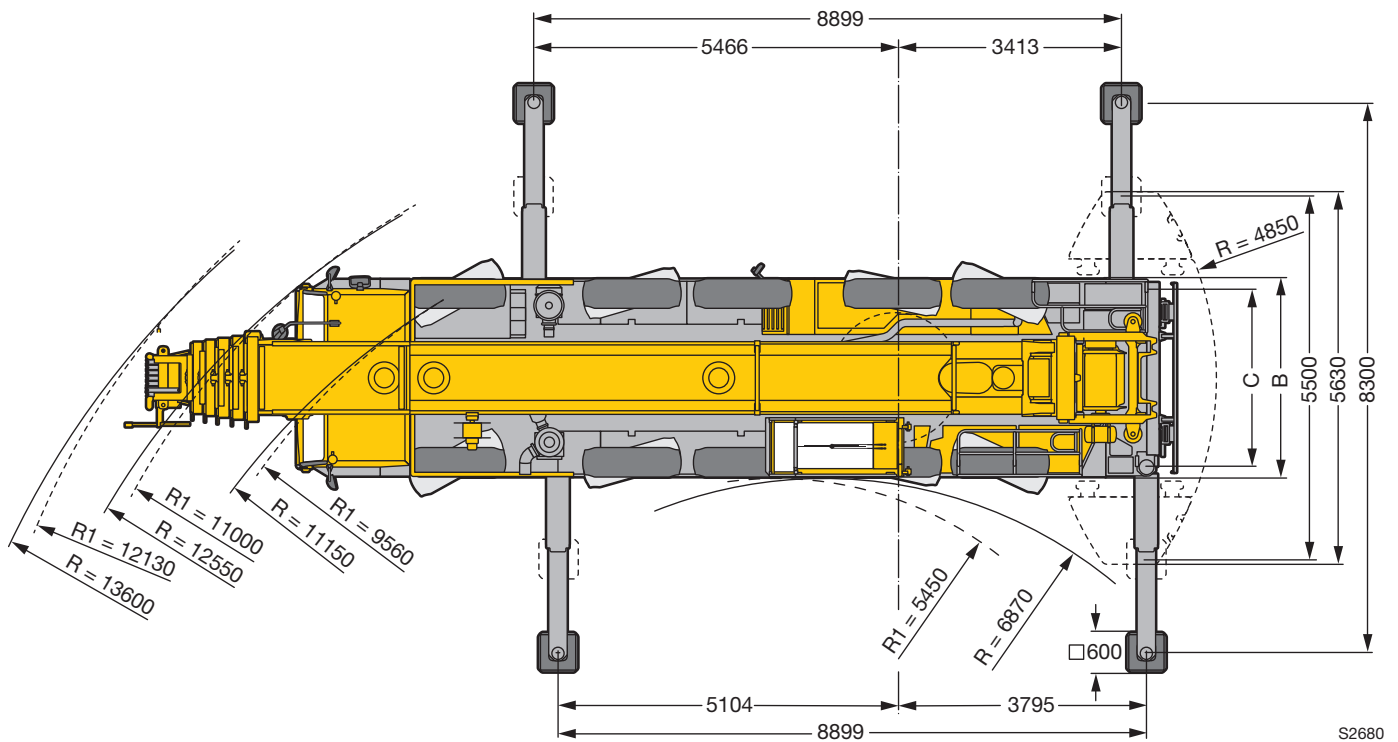
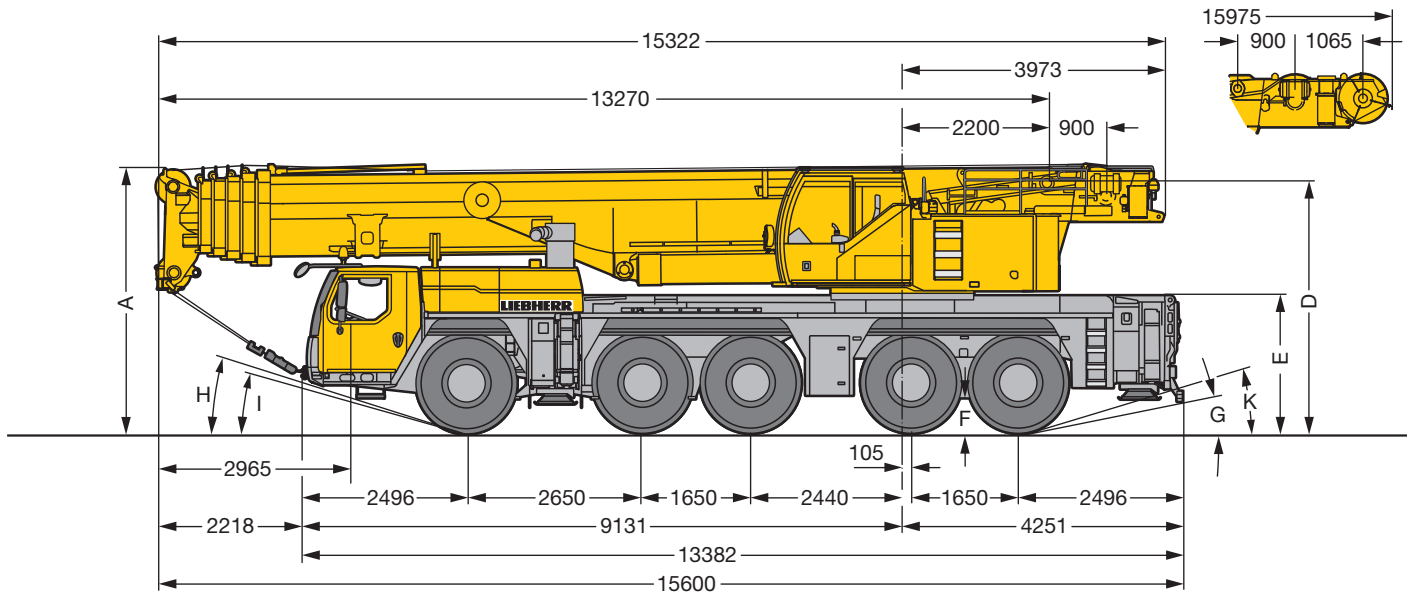
LICCON2



LIEBHERR

Courtesy of Crane.Market

Maße
Dimensions
Encombremet • Dimensioni
Dimensiones • Габариты крана



R₁ = Allradlenkung · All-wheel steering · Direction toutes roues · Tutti gli assi sterzanti · Dirección en todos los ejes · Поворот всеми колесами

| ⊙ | Maße · Dimensions · Encombremet · Dimensioni · Dimensiones · Размеры mm | | | | | | | | | | |
|--------------------------|---|--------------|------|------|------|------|-----|-----|-----|-----|-----|
| | A | A 150 mm* | B | C | D | E | F | G | H | I | K |
| 385/95 R 25 (14.00 R 25) | 3950 | 3800 | 3000 | 2563 | 3700 | 2000 | 375 | 10° | 17° | 14° | 15° |
| 445/95 R 25 (16.00 R 25) | 4000 | 3850 | 3000 | 2551 | 3750 | 2050 | 425 | 11° | 18° | 15° | 16° |
| 525/80 R 25 (20.5 R 25) | 4000 | 3850 | 3100 | 2573 | 3750 | 2050 | 425 | 11° | 18° | 15° | 16° |

* abgesenkt · lowered · abaissé · abbassato · suspensión abajo · шасси осажено

Gewichte
Weights
Poids • Pesi
Pesos • Наррузки



| Achse · Axle Essieu · Asse Eje · Мосты | 1 | 2 | 3 | 4 | 5 | Gesamtgewicht · Total weight t Poids total · Peso totale t Peso total · Общий вес, т |
|--|----|----|----|----|----|--|
| t | 12 | 12 | 12 | 12 | 12 | 60 |



| Traglast · Load t Forces de levage · Portata t Capacidad de carga · Грузоподъемность, т | Rollen · No. of sheaves Poulies · Pulegge Poleas · Канатных блоков | Stränge · No. of lines Brins · Tratti portanti Reenvíos · Запасовка | Gewicht · Weight kg Poids · Peso kg Peso · Собст. вес, кг |
|---|--|---|---|
| 151 | 9 | 16 | 2000 |
| 142,6 | 7 | 15 | 1500 |
| 107,7 | 5 | 11 | 1300 |
| 70,6 | 3 | 7 | 1040 |
| 31,2 | 1 | 3 | 840 |
| 10,5 | – | 1 | 500 |

Geschwindigkeiten
Working speeds
Vitesse · Velocità
Velocidades · Скорости



| | km/h min. МИН. | km/h max. МАКС. | % |
|---|-------------------|--------------------|--------|
| 385/95 R 25 (14.00 R 25) | 1,9 | 75/80* | 47,5 % |
| 445/95 R 25 (16.00 R 25) 525/80 R 25 (20.5 R 25) | 1,94 | 80 | 42,8 % |



12 / R2

* motorabhängig · engine dependant · dépendant du moteur · dipendente dal motore · dependiente del motor · зависит от типа двигателя



| Antriebe · Drive Mécánismes · Meccanismi Accionamiento · Приводы | stufenlos · infinitely variable en continu · continuo regulable sin escalonamiento · бесступенчато | Seil ø / Seillänge · Rope diameter / length Diamètre / Longueur du câble · Diametro / lunghezza fune Diámetro / longitud cable · Диаметр / длина | Max. Seilzug · Max. single line pull Effort au brin maxi · Mass. tiro diretto fune Tiro máx. en cable · Макс. тяговое усилие |
|--|---|--|--|
| | m/min für einfachen Strang · single line 0 – 130 m/min au brin simple · per tiro diretto · a tiro directo м/мин при однократной запасовке | 23 mm / 350 m | 105 kN |
| | m/min für einfachen Strang · single line 0 – 130 m/min au brin simple · per tiro diretto · a tiro directo м/мин при однократной запасовке | 23 mm / 280 m | 105 kN |
| | 0 – 1,8 min ⁻¹ об/мин | | |
| | ca. 50 s bis 82° Auslegerstellung · approx. 50 seconds to reach 82° boom angle env. 50 s jusqu'à 82° · circa 50 secondi fino ad un'angolazione del braccio di 82° aprox. 50 segundos hasta 82° de inclinación de pluma · ок. 50 сек. до выставления стрелы на 82° | | |
| | ca. 360 s für Auslegerlänge 13,3 m – 60 m · approx. 360 seconds for boom extension from 13.3 m – 60 m env. 360 s pour passer de 13,3 m – 60 m · circa 360 secondi per passare dalla lunghezza del braccio di 13,3 m – 60 m aprox. 360 segundos para telescopar la pluma de 13,3 m – 60 m · ок. 360 сек. до выдвигания от 13,3 м до 60 м | | |

Hubhöhen
Lifting heights
 Hauteurs de levage • Altezze di sollevamento
 Alturas de elevación • Высота подъема

T

